

第14回西尾張地区中学生ハンドボール大会組み合わせ表(女子) 尾北3 稲沢2 一宮11 海部9 計25校

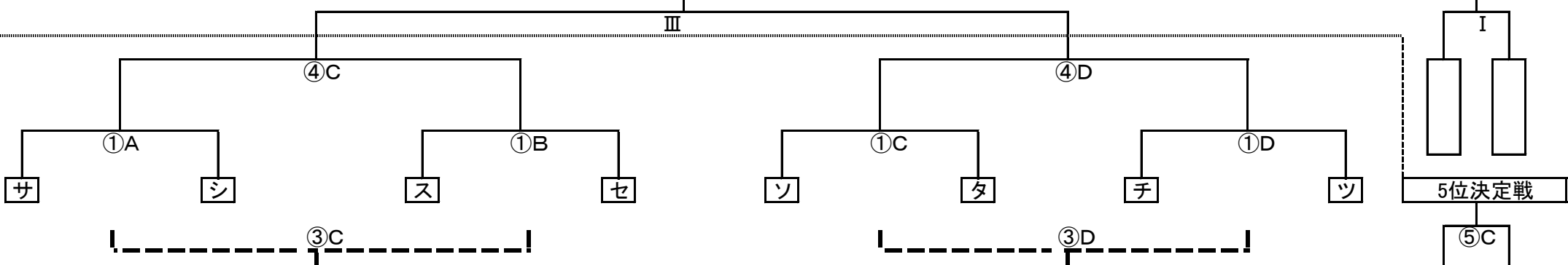
西尾張ハンドボール協会

11月19日  
大治SC

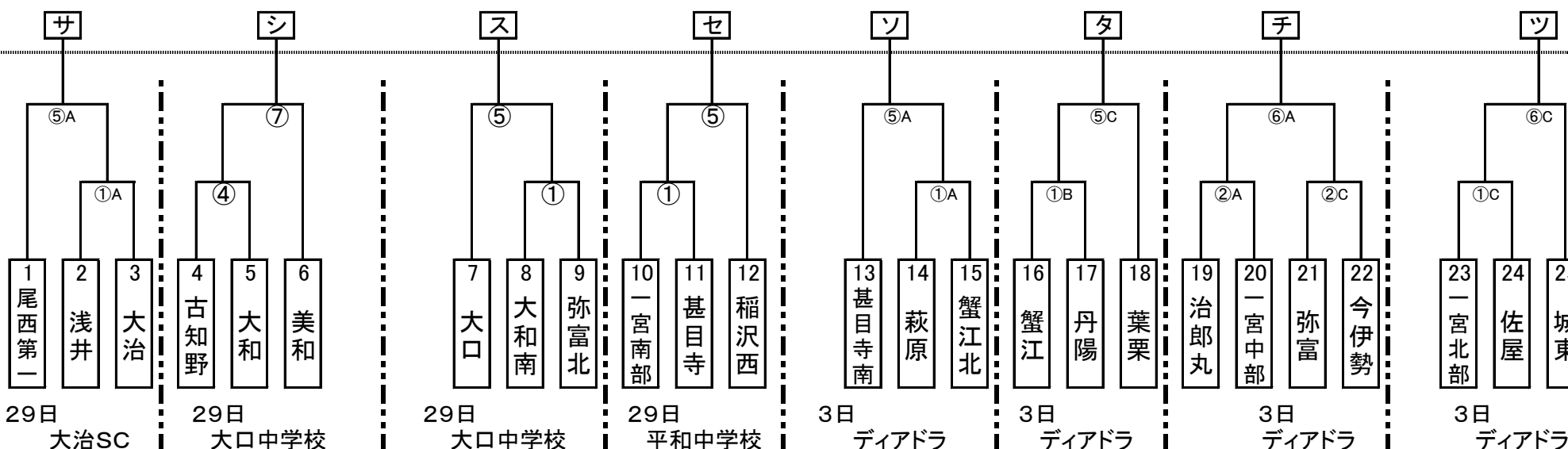
優勝

3位決定戦

11月18日  
信金アリーナA・B  
(信金A:A・Bコート)  
(信金B:C・Dコート)



10月29日  
大治SC  
大口中  
平和中  
11月3日  
ディアドラアリーナ



試合時間 (1, 2回戦・準々決勝は20-5-20 敗者戦は、15-5-15)

準決勝・3決・決勝は、25-10-25

10/29(日)大治SC、大口中、平和中 3(祝)ディアドラ	
開場 9:00	監督者会9:10
① 9:30 ~ 10:15	コートアップ
② 10:25 ~ 11:10	9:00~①試合
③ 11:20 ~ 12:05	9:15~②試合
④ 12:15 ~ 13:00	
⑤ 13:10 ~ 13:55	大治SC 武道場 使用可
⑥ 14:05 ~ 14:50	
⑦ 15:00 ~ 15:45	
※雨天時等、会場の関係で試合時間が変更になる場合があります。	

11/18(土) 信金アリーナA・B	
開場 8:30	監督者会9:00
① 9:30 ~ 10:15	コートアップ
② 10:30 ~ 11:15	9:00~9:15 ①試合
③ 12:30 ~ 13:05	9:15~9:25 ②試合
④ 13:15 ~ 14:30	
⑤ 14:45 ~ 15:20	
外でのアップは(ランニングは可)できません。 アップに関しては会場注意を確認してください	

11/19(日) 大治SC	
開場 9:00	監督者会9:00
I 9:30 ~ 10:45	コートアップ
II 11:00 ~ 12:15	9:00~9:15 ①試合
III 12:30 ~ 13:45	9:15~9:25 ②試合
IV 14:00 ~ 15:15	大治SC 武道場 使用可
閉会式 15:30	
アップに関しては会場注意を確認してください	